

Wentylatory dachowe

VSV

Wentylatory dachowe
Roof fans
Dachventilatoren
Крышные вентиляторы



Wentylatory dachowe stosowane do wywiewu powietrza z pomieszczeń. Silnik i wirnik zabezpieczone siatką chroniącą przed zewnętrznymi elementami mogącymi zniszczyć mechanicznie wirnik. Nie przeznaczone do pracy z zanieczyszczonym powietrzem, agresywnymi czy też wybuchowymi gazami.

Wirnik: z łopatkami wygiętymi do tyłu ze stali galwanizowanej

Silnik: z ruchomym stojanem, z wbudowanym zabezpieczeniem termicznym lub wyprowadzonymi stykami z uzwojeń i bezobsługowymi łożyskami.

Obudowa: ze stali galwanizowanej.



Dachventilatoren, sie werden für Abluft aus dem Raum verwendet. Laufrad ist mit Netzgrill abgedeckt, der es vor Gegenständen schützt, die aus der Umgebung gelangen und Laufrad mechanisch beschädigen können. Nicht geeignet für die Beförderung von verschmutzter Luft, aggressiven, explosiven Gasen.

Laufrad ist rückwärts gekrümmt, aus verzinktem Stahl.

Der Silnik: Außenrotor, Direktantrieb, integrierter Thermokontakt-Silnikschutz, dauerhafte, keine Pflege erfordernde Lager.

Das Gehäuse: aus verzinktem Blech.



Roof fans with vertical discharge are used to extract air from different premises. Silnikised impeller is protected with a meshwork grill which offers protection against external objects that could cause mechanical damage to the impeller. Not suitable for polluted air, aggressive and explosive gases. Impeller with backward curved blades made of galvanized steel.

Silnik: external rotor, silnik protection built-in thermal-contact, free-maintenance ball bearings.

Housing: made of galvanized steel.



Крышные вентиляторы для вытяжки воздуха из помещений. Крыльчатка закрыта сетчатой решёткой, защищающей её от попадающих извне посторонних предметов, способных механически повредить крыльчатку. Не используются при транспортировке загрязнённого воздуха, агрессивных, взрывоопасных газов.

Крыльчатка: загнутые назад лопасти, оцинкованная сталь.

Двигатель: наружный ротор, прямая передача, встроенные термоконтакты двигателя, не требующие ухода подшипники с длительным сроком службы.

Корпус: оцинкованной жести.

Akcesoria



KS
s. 171



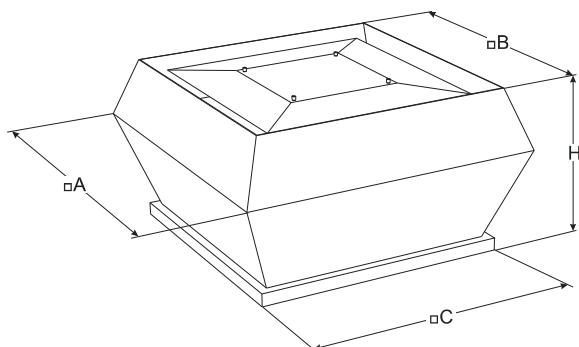
KSP
s. 170



TGRV
s. 137

Wentylatory dachowe

VSV



Typ	Wymiary [mm]			
	4 A	4 B	4 C	H
VSV 250-2 L1	406	326	335	253
VSV 250-2S L1	420	319	335	298
VSV 311	560	470	435	330
VSV 355	720	618	595	400
VSV 400	720	618	595	435
VSV 450	900	748	665	475
VSV 500	900	748	665	495
VSV 560	1150	1010	939	590
VSV 630	1150	1010	944	626
VSV 710	1350	1176	1035	717

Akcesoria



TGRT
s. 138



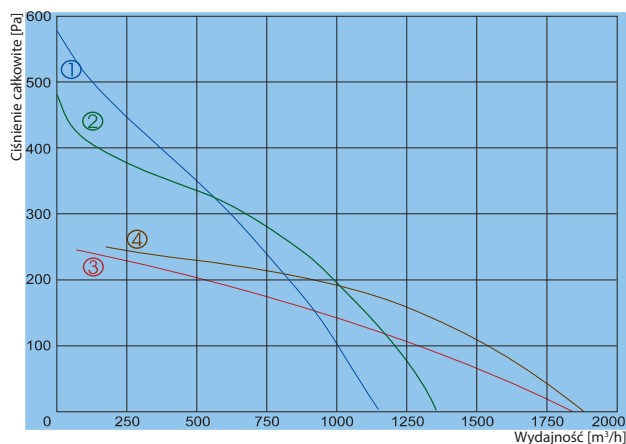
MTY
s. 140

Producent zastrzega sobie prawo wprowadzania zmian bez uprzedzenia

Wentylatory dachowe

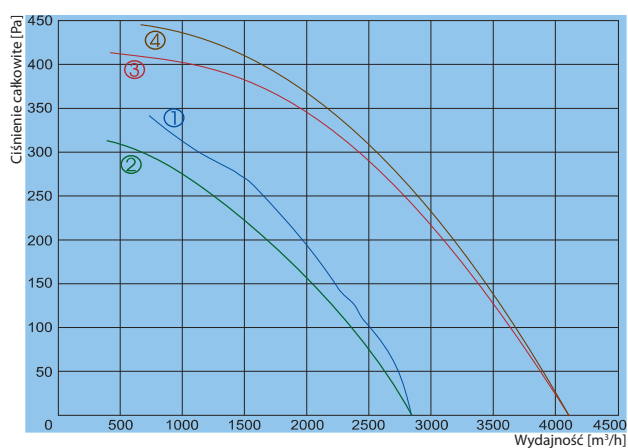
VSV

- ① — VSV 250-2 L1
- ② — VSV 250-2S L1
- ③ — VSV 311-4 L1
- ④ — VSV 311-4 L3



		250-2 L1	250-2S L1	311-4 L1	311-4 L3
Napięcie/Częstotliwość	[V/Hz]	230/50	230/50	230/50	400/50
Zużycie energii	[kW]	0,155	0,185	0,17	0,15
Natężenie	[A]	0,7	0,81	0,90	0,36
Obroty	[min ⁻¹]	2600	2650	1300	1400
Maks. wydajność	[m³/h]	1150	1350	1840	1880
Maks. temperatura medium	[°C]	50	50	50	70
Ciśnienie akustyczne z 1m	[dBA]	70	68	72	73
Regulator prędkości		TGRV 1,5/MTY 1	TGRV 1,5/MTY 1	TGRV 1,5/MTY 1	TGRT 1
Ciężar	[kg]	8,3	8,1	18	18
Schemat podłączenia		3	3	No. 1	No. 2
Stopień ochrony:	silnik	IP-44	IP-44	IP-44	IP-54
	skrzynka zacisków	IP-54	IP-54	IP-54	IP-54

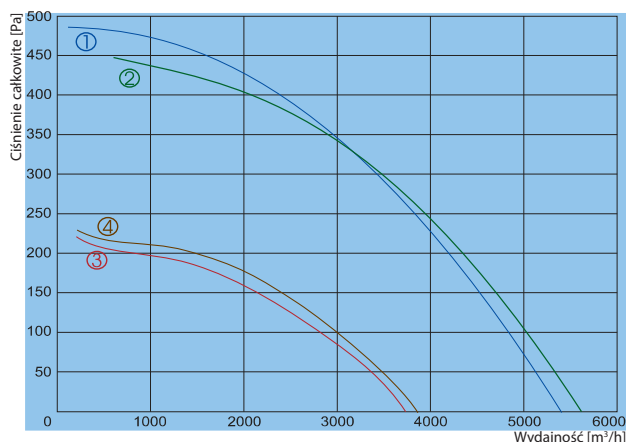
- ① — VSV 355-4 L1
- ② — VSV 355-4 L3
- ③ — VSV 400-4 L1
- ④ — VSV 400-4 L3



		355-4 L1	355-4 L3	400-4 L1	400-4 L3
Napięcie/Częstotliwość	[V/Hz]	230/50	400/50	230/50	400/50
Zużycie energii	[kW]	0,31	0,27	0,52	0,46
Natężenie	[A]	1,35	0,47	2,20	0,85
Obroty	[min ⁻¹]	1370	1310	1360	1340
Maks. wydajność	[m³/h]	2850	2850	4100	4100
Maks. temperatura medium	[°C]	65	60	40	55
Ciśnienie akustyczne z 1m	[dBA]	78	77	77	77
Regulator prędkości		TGRV 1,5/MTY 2	TGRT 1	TGRV 3/MTY 4	TGRT 1
Ciężar	[kg]	28,4	28,4	32	32
Schemat podłączenia		No. 1	No. 2	No. 1	No. 2
Stopień ochrony:	silnik	IP-54	IP-54	IP-54	IP-54
	skrzynka zacisków	IP-54	IP-54	IP-54	IP-54

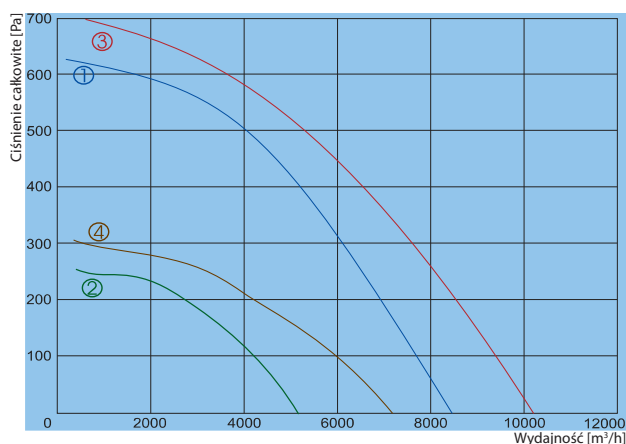
Wentylatory dachowe

VSV



- ① — VSV 450-4 L1
- ② — VSV 450-4 L3
- ③ — VSV 450-6 L1
- ④ — VSV 450-6 L3

		450-4 L1	450-4 L3	450-6 L1	450-6 L3
Napięcie/Częstotliwość	[V/Hz]	230/50	400/50	230/50	400/50
Zużycie energii	[kW]	0,74	0,69	0,24	0,26
Natężenie	[A]	3,20	1,30	1,05	0,63
Obroty	[min ⁻¹]	1280	1230	840	870
Maks. wydajność	[m³/h]	5400	5600	3750	3900
Maks. temperatura medium	[°C]	60	40	60	60
Ciśnienie akustyczne z 1m	[dBA]	83	83	74	67
Regulator prędkości		TGRV 4	TGRT 2	TGRV 2	TGRT 1
Ciężar	[kg]	47,6	49,4	47,1	47,1
Schemat podłączenia		No. 1	No. 2	No. 1	No. 2
Stopień ochrony:	silnik	IP-54	IP-54	IP-54	IP-54
	skrzynka zacisków	IP-54	IP-54	IP-54	IP-54



- ① — VSV 500-4 L3
- ② — VSV 500-6 L3
- ③ — VSV 560-4 L3
- ④ — VSV 560-6 L3

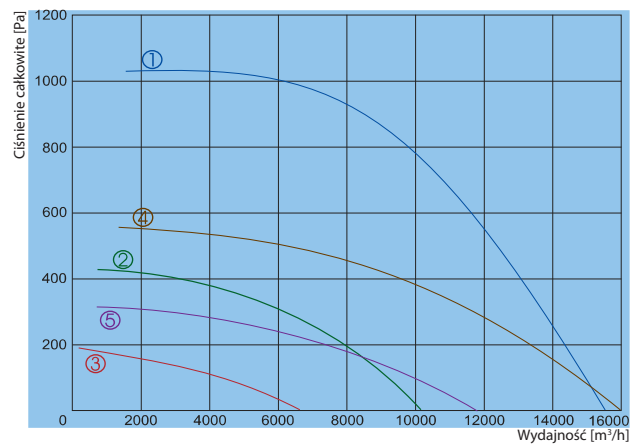
		500-4 L3	500-6 L3	560-4 L3	560-6 L3
Napięcie/Częstotliwość	[V/Hz]	400/50	400/50	400/50	400/50
Zużycie energii	[kW]	1,25	0,39	1,80	0,61
Natężenie	[A]	2,30	0,81	3,40	1,05
Obroty	[min ⁻¹]	1340	850	1230	830
Maks. wydajność	[m³/h]	8400	5150	10200	7550
Maks. temperatura medium	[°C]	45	45	40	40
Ciśnienie akustyczne z 1m	[dBA]	85	73	86	75
Regulator prędkości		TGRT 3	TGRT 1	TGRT 4	TGRT 2
Ciężar	[kg]	56	50	128	119,5
Schemat podłączenia		No. 2	No. 2	No. 2	No. 2
Stopień ochrony:	silnik	IP-54	IP-54	IP-54	IP-54
	skrzynka zacisków	IP-54	IP-54	IP-54	IP-54

Wentylatory dachowe

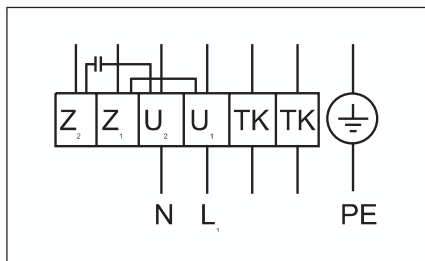
VSV

- ①
- ②
- ③
- ④
- ⑤

VSV 630-4 L3
 VSV 630-6 L3
 VSV 630-8 L3
 VSV 710-6 L3
 VSV 710-8 L3

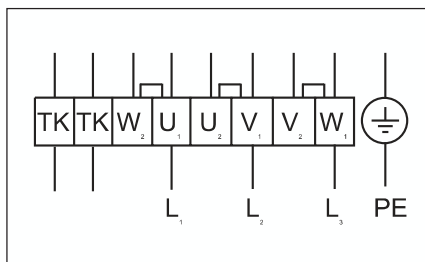


		630-4 L3	630-6 L3	630-8 L3	710-6 L3	710-8 L3
Napięcie/Częstotliwość	[V/Hz]	400/50	400/50	400/50	400/50	400/50
Zużycie energii	[kW]	4,1	1,05	0,38	2,0	0,96
Natężenie	[A]	6,80	2,2	0,88	4,0	1,9
Obroty	[min ⁻¹]	1380	870	530	890	650
Maks. wydajność	[m³/h]	15600	10120	6620	16000	11900
Maks. temperatura medium	[°C]	40	70	60	40	40
Ciśnienie akustyczne z 1m	[dBA]	93	82	71	85	77
Regulator prędkości		TGRT 7	TGRT 3	TGRT 1	TGRT 5	TGRT 2
Ciężar	[kg]	140	124	108	156	132
Schemat podłączenia		No. 2	No. 2	No. 2	No. 2	No. 2
Stopień ochrony:	silnik	IP-54	IP-54	IP-54	IP-54	IP-54
	skrzynka zacisków	IP-54	IP-54	IP-54	IP-54	IP-54



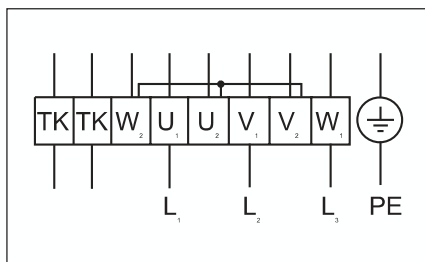
Schemat podłączenia No. 1 (1~230V)

- U₁ - brązowy
- U₂ - niebieski
- Z₁ - czarny
- Z₂ - pomarańczowy
- TK - biały
- PE - żółty-czarny



Schemat podłączenia No. 2 (Δ - 3~400V)

- U₁ - brązowy
- V₁ - niebieski
- W₁ - czarny
- U₂ - czerwony
- V₂ - szary
- W₂ - pomarańczowy
- TK - biały

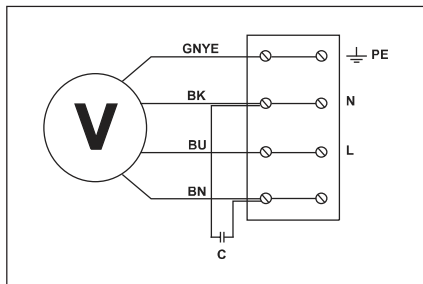


Schemat podłączenia No. 2 (Y - 3~400V)

- U₁ - brązowy
- V₁ - niebieski
- W₁ - czarny
- U₂ - czerwony
- V₂ - szary
- W₂ - pomarańczowy
- TK - biały

Wentylatory dachowe

VSV



Schemat podłączenia No. 3

GNYE - zielono-żółty

BK - czarny

BU - niebieski

BN - brązowy