

# Wentylatory kanałowe okrągłe

AKV

Wentylatory kanałowe okrągłe  
Circular duct fans  
Rohrventilatoren  
Круглые канальные вентиляторы



Wentylatory kanałowe stosowane do nawiewu lub wywiewu powietrza w systemach wentylacyjnych i klimatyzacyjnych. Montowane na kanałach okrągłych. Mogą być instalowane we wszystkich pozycjach.

Nie przeznaczone do pracy z zanieczyszczonym powietrzem, agresywnymi czy też wybuchowymi gazami.

Wirnik: z łopatkami wygiętymi do tyłu

Silnik: z ruchomym stojanem, z wbudowanym zabezpieczeniem termicznym i bezobsługowymi łożyskami.

Obudowa: lakierowana proszkowo na kolor RAL 7035.



Kanalventilatoren, die für Lüftungs- und Klimaanlage bestimmt sind, werden in das System der runden Luftführungs Kanäle montiert. Sie werden für Zuluft und -Abluft verwendet. Nicht geeignet für die Beförderung von verschmutzter Luft, aggressiven, explosiven Gasen.

Laufrad ist rückwärts gekrümmt, aus Kunststoff oder verzinktem Stahl.

Der Silnik: Außenrotor, Direktantrieb, integrierter Thermokontakt-Silnikschutz, dauerhafte, keine Pflege erfordernde Lager. Das Gehäuse: RAL 7035, gestrichen.



Circular duct fans used for air supply or extract in ventilation and air conditioning systems. Are mounted into a system of round air ducts. Can be installed in any position. Not suitable for polluted air, aggressive and explosive gases.

Impeller with backward curved blades.

Silnik: external rotor, silnik protection built-in thermal-contact, free-maintenance ball bearings.

Housing: powder coated painting RAL 7035.



Канальные вентиляторы для систем вентиляции и кондиционирования, устанавливаются в систему круглых воздуховодов. Эксплуатируются в целях подачи и вытяжки воздуха. Не используются при транспортировке загрязнённого воздуха, агрессивных, взрывоопасных газов.

Крыльчатка: загнутые назад лопатки, пластмасса или оцинкованная сталь.

Двигатель: наружный ротор, прямая передача, встроенная термokonтактная защита двигателя, не требующие ухода подшипники с длительным сроком службы.

Корпус: окрашенный RAL 7035.

## Akcesoria



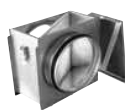
AP  
s. 176



RSK  
s. 162



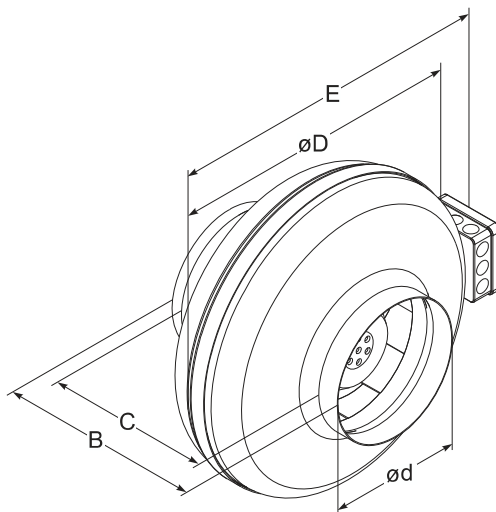
AKS  
s. 155



FD  
s. 147

# Wentylatory kanałowe okrągłe

AKV



AKV

Typ	Wymiary [mm]				
	B	C	øD	ød	E
AKV 100 MD/LD	206±2	167±2	245	100	287
AKV 125 MD/LD	206±2	175±2	245	125	287
AKV 150 LD	227±2	176±2	345	150	389
AKV 160 MD	202±2	153±2	245	160	287
AKV 160 LD	227±2	176±2	345	160	389
AKV 200 MD	219±2	167±2	345	200	389
AKV 200 LD	227±2	175±2	345	200	389
AKV 250 MD	223±2	163±2	345	250	389
AKV 250 LD	230±2	170±2	345	250	389
AKV 315 MD	247±2	179±2	402	315	446
AKV 315 LD	257±2	189±2	402	315	446

## Akcesoria



FDI  
s. 148



EKA  
s. 112



AVS  
s. 120



AVA  
s. 130



TGRV  
s. 137



MTY  
s. 140

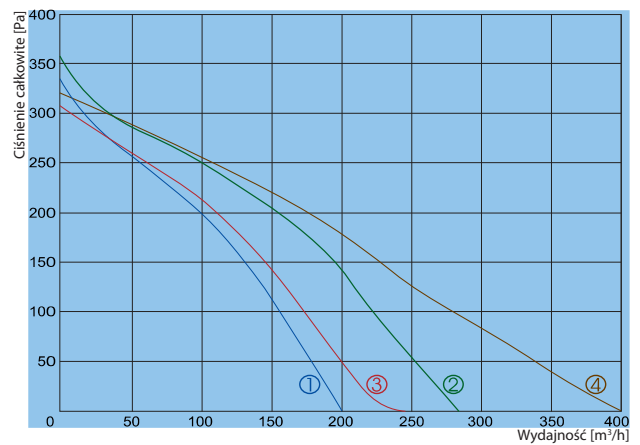
Producent zastrzega sobie prawo wprowadzania zmian bez uprzedzenia

# Wentylatory kanałowe okrągłe

## AKV

- ①
- ②
- ③
- ④

AKV 100 MD  
AKV 100 LD  
AKV 125 MD  
AKV 125 LD

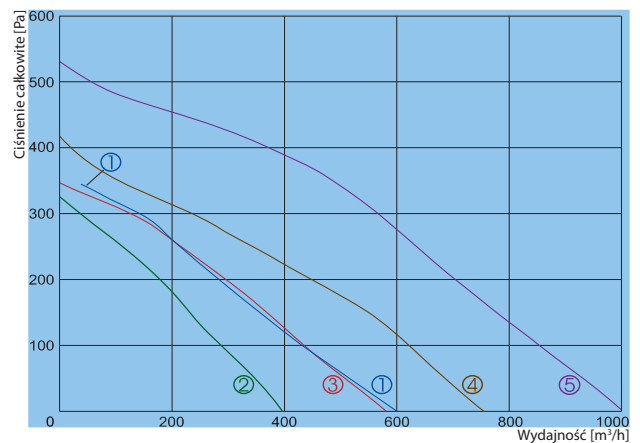


		100 MD	100 LD	125 MD	125 LD
Napięcie/Częstotliwość	[V/Hz]	230/50	230/50	230/50	230/50
Zużycie energii	[W]	65	65	65	65
Natężenie	[A]	0,30	0,30	0,30	0,30
Obroty	[min <sup>-1</sup> ]	1600	2500	1400	2500
Maks. wydajność	[m³/h]	182	270	202	400
Maks. temperatura medium	[°C]	75	75	75	75
Ciśnienie akustyczne z 1,5 m	[dBA]	43	61	42	58
Regulator prędkości		TGRV1,5 / MTY0	TGRV1,5 / MTY0	TGRV1,5 / MTY0	TGRV1,5 / MTY0
Ciężar	[kg]	3,1	3,1	3,1	3,1
Schemat podłączenia		No. 2	No. 1	No. 2	No. 1
Stopień ochrony:	silnik	IP-44	IP-44	IP-44	IP-44
	skrzynka zacisków	IP-55	IP-55	IP-55	IP-55

Charakterystyki wydajności wentylatorów zostały zmierzone zgodnie z normą DIN 24163 odpow. ISO 5801. Poziomy mocy akustycznych mierzone zgodnie z BS848 cz.2 w odległości 1,5 m od wentylatora

- ①
- ②
- ③
- ④
- ⑤

AKV 150 LD  
AKV 160 MD  
AKV 160 LD  
AKV 200 MD  
AKV 200 LD

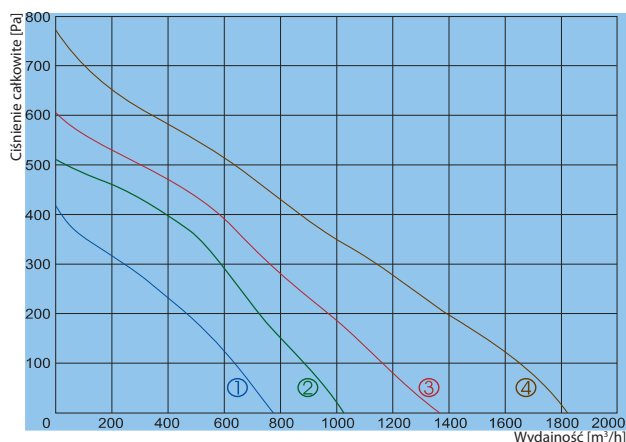


		150 LD	160 MD	160 LD	200 MD	200 LD
Napięcie/Częstotliwość	[V/Hz]	230/50	230/50	230/50	230/50	230/50
Zużycie energii	[W]	75	65	75	75	140
Natężenie	[A]	0,34	0,30	0,34	0,34	0,63
Obroty	[min <sup>-1</sup> ]	2530	2500	2530	2530	2600
Maks. wydajność	[m³/h]	600	438	585	647	974
Maks. temperatura medium	[°C]	55	75	55	55	60
Ciśnienie akustyczne z 1,5 m	[dBA]	63	56	63	55	61
Regulator prędkości		TGRV1,5 / MTY0	TGRV1,5 / MTY0	TGRV1,5 / MTY0	TGRV1,5 / MTY0	TGRV1,5 / MTY0
Ciężar	[kg]	4,1	3,1	4,1	4,6	5,4
Schemat podłączenia		No. 1	No. 1	No. 1	No. 1	No. 1
Stopień ochrony:	silnik	IP-44	IP-44	IP-44	IP-44	IP-44
	skrzynka zacisków	IP-55	IP-55	IP-55	IP-55	IP-55

Charakterystyki wydajności wentylatorów zostały zmierzone zgodnie z normą DIN 24163 odpow. ISO 5801. Poziomy mocy akustycznych mierzone zgodnie z BS848 cz.2 w odległości 1,5 m od wentylatora

# Wentylatory kanałowe okrągłe

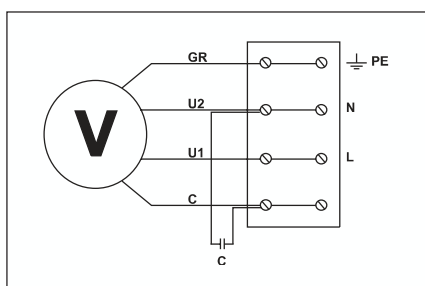
## AKV



- ① — AKV 250 MD
- ② — AKV 250 LD
- ③ — AKV 315 MD
- ④ — AKV 315 LD

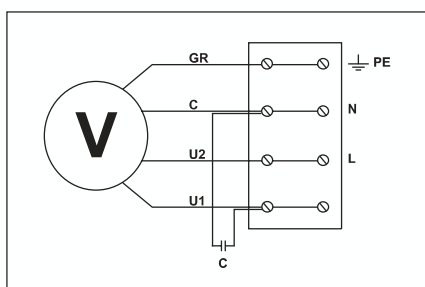
		250 MD	250 LD	315 MD	315 LD
Napięcie/Częstotliwość	[V/Hz]	230/50	230/50	230/50	230/50
Zużycie energii	[W]	75	140	160	240
Natężenie	[A]	0,34	0,63	0,70	1,00
Obroty	[min <sup>-1</sup> ]	2530	2600	2500	2700
Maks. wydajność	[m <sup>3</sup> /h]	686	1025	1320	1830
Maks. temperatura medium	[°C]	55	60	50	45
Ciśnienie akustyczne z 1,5 m	[dBA]	54	68	60	68
Regulator prędkości		TGRV1,5 / MTY0	TGRV1,5 / MTY1	TGRV1,5 / MTY1	TGRV1,5 / MTY2
Ciężar	[kg]	4,6	5,4	6,4	6,5
Schemat podłączenia		No. 1	No. 1	No. 1	No. 1
Stopień ochrony:	silnik	IP-44	IP-44	IP-44	IP-44
	skrzynka zacisków	IP-55	IP-55	IP-55	IP-55

Charakterystyki wydajności wentylatorów zostały zmierzone zgodnie z normą DIN 24163 odpow. ISO 5801. Poziomy mocy akustycznych mierzone zgodnie z BS 848 Part 2, w odległości 1,5 m od wentylatora



Schemat podłączenia No. 1

- GR - zielono-żółty
- U1 - niebieski
- U2 - czarny
- C - brązowy



Schemat podłączenia No. 2

- GR - zielono-żółty
- U1 - niebieski
- U2 - czarny
- C - brązowy

**Uwaga:** ten schemat stosowany jest tylko dla AKV 100 MD, AKV 125 MD.