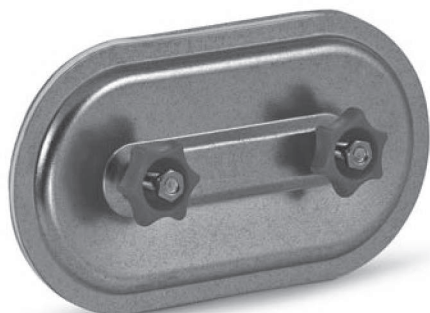


Klapy rewizyjne do kanałów prostokątnych



Opis

Kłapa rewizyjna IPQ wyposażona jest w uszczelkę z polietylenu i przeznaczona jest do montażu na kanałach prostokątnych. W komplecie załączony jest szablon ułatwiający wycinanie otworu.

W ofercie dostępne są również inne typy klap.

IPQ-KWS - kłapa rewizyjna wykonana z blachy kwasoodpornej

IPQ-ALU - kłapa rewizyjna wykonana z blachy aluminiowej

IPQ-IZOL - kłapa rewizyjna na kanał izolowany (przy zamówieniu należy podać grubość izolacji - dostępne są od 20 do 50 mm)

IPQ-HT - kłapa rewizyjna z uszczelką ceramiczną o odporności temperaturowej + 400°C

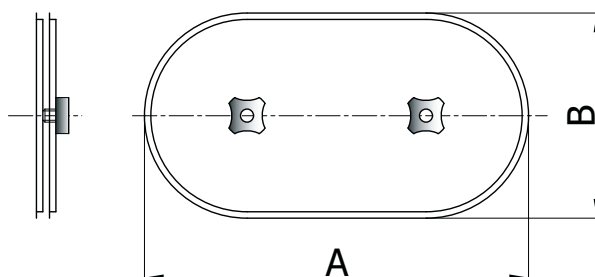
Wszystkie wymiary powyższych klap są identyczne z klapą IPQ.

Przykład oznaczenia

Kod produktu: **IPQ** - **aaa**

typ _____
 Ød _____

Wymiary



A [mm]		B [mm]
200	x	100
300	x	200
400	x	300
500	x	400
600	x	500