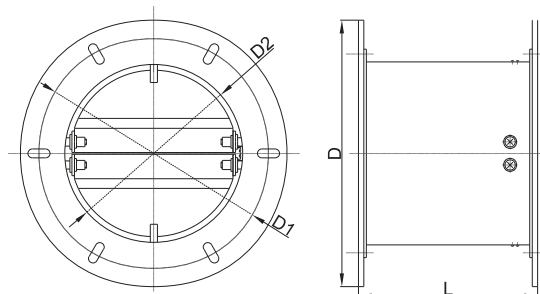


Klapy zwrotne samozamykające się

ATS



Klapy zwrotne samozamykające ATS stosowane w kanale okrągłym. Pozwalają kontrolować przepływ powietrza w kanale tylko w jednym kierunku. Obudowy przepustnic wykonane są ze stali ocynkowanej. Łopatkę wykonano z aluminium. Przepustnice mogą być montowane tylko na kanałach pionowych tylko z wentylatorami VSV.



Sie sind dafür bestimmt, den Luftstrom in eine Richtung durchzulassen. Das Gehäuse ist aus verzinktem Blech hergestellt, die Schaufeln aus Aluminium. Die Klappen werden nur in vertikale Luftführungs Kanäle für Luftausstoß montiert.



Used to allow circulation of air in one direction only. The housing is made of galvanized steel, the blades are made of aluminium. The dampers can be installed in vertical air exhaust ducts with VSV fans only.



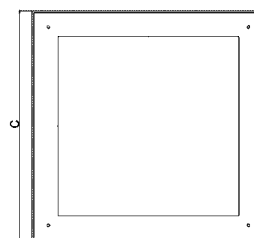
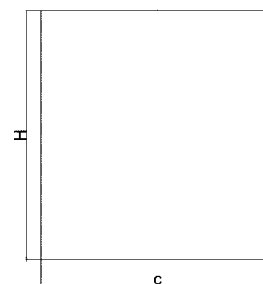
Предназначены для подачи воздушного потока в одном направлении. Корпус изготовлен из оцинкованной жести, лопатки алюминиевые. Заслонки устанавливаются только в вертикальные вытяжные воздуховоды с вентиляторами VSV.

Wymiary

Typ	ØD [mm]	ØD1 [mm]	ØD2 [mm]	L [mm]	Ciężar [kg]
ATS 250	250	230	202	115	1,4 kg
ATS 311	306	285	256	156	1,8 kg
ATS 355/500	464	438	402	220	2,1 kg
ATS 560/630	639	605	569	255	2,4 kg
ATS 710	708	674	634	250	2,7 kg

Podstawy dachowe

KSV



Opis

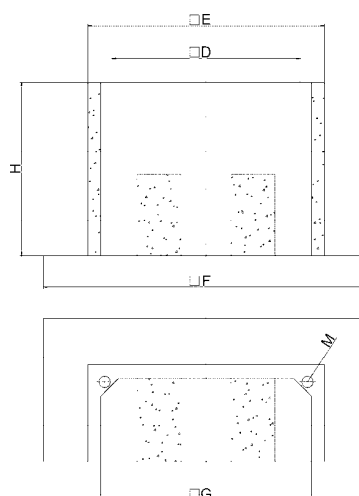
Podstawy dachowe KSV przeznaczone są do montażu wentylatorów dachowych. Spełniają również rolę tłumików. Wykonane ze stali galwanizowanej i wytłumione izolacją dźwiękochłonną z 50 mm wełny mineralnej.

Wymiary

Typ	H [mm]	C [mm]	C [mm]
300/600	600	295	295
300/800	800	295	295
300/900	900	295	295
400/600	600	395	395
400/800	800	395	395
400/900	900	395	395
400/1000	1000	395	395

Podstawy dachowe tłumiące

KSP



Opis

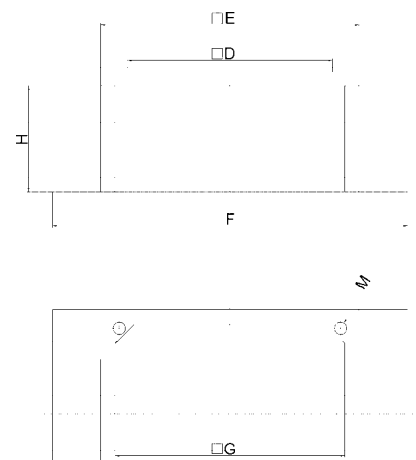
Podstawy dachowe tłumiące KSP na dach płaski dla specjalnych wymagań po stronie kanałów. Wykonane ze stali galwanizowanej. Absorbujący dźwięki materiał jest odporny na ścieranie do prędkości maks. powietrza 20 m/s.

Wymiary

Typ	D [mm]	E [mm]	F [mm]	G [mm]	M [mm]	H [mm]
310/311	330	395	710	324	M6	500
355/400	450	575	874	504	M10	650
450/499/500	535	655	900	585	M10	650
560/630	750	895	1200	825	M10	700
710	840	985	1300	915	M10	800

Podstawy dachowe zwykłe

KS



Opis

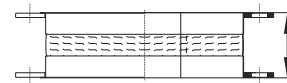
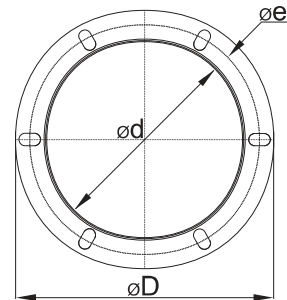
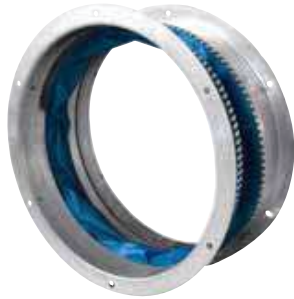
Podstawy dachowe KS wykonane są ze stali galwanizowanej. Gotowe do instalacji z izolacją.

Wymiary

Typ	D [mm]	E [mm]	F [mm]	G [mm]	M [mm]	H [mm]
310/311	330	395	710	324	M6	500
355/400	450	575	874	504	M10	650
450/499/500	535	655	900	585	M10	650
560/630	750	895	1200	825	M10	700
710	840	985	1300	915	M10	800

Króćce elastyczne okrągłe

LSV



Stosowane do redukcji wibracji przenoszonych z wentylatorów VSV. Króćce LSV wykonane są tworzywa neoprenowego, kołnierze połączeniowe wykonane są ze stali ocynkowanej.



Sie sind für die Dämpfung von den durch VSV-Ventilator erzeugten Schwingungen bestimmt. Die LSV ist aus Neoprengewebe hergestellt, die Anschlussflansche sind aus verzinktem Stahl hergestellt.



Used for the minimizing of vibrations, produced for VSV fans. LSV links are made of neoprene fabric, connection flanges are made of galvanized steel.



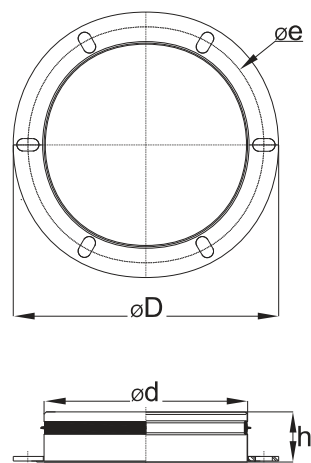
Предназначены для подавления колебаний вентилятора VSV. LSV изготовлены из неопреновой ткани, соединительные фланцы выполнены из оцинкованной стали.

Wymiary

Typ	ød [mm]	øe [mm]	øD [mm]
LSV 250	200	230	250
LSV 311	250	285	306
LSV 355/500	400	438	464
LSV 560/630	560	605	639
LSV 710	630	674	708
LSV 800/900	800	672	910

Przeciwnożnierz

FSV



Przeciwnożnierz FSV z uszczelką gumową stosowany jest do podłączenia wentylatora VSV do systemu kanałów. Wykonany ze stali ocynkowanej.

Die Flansche mit Abdichtungsgummi sind für den Anschluss von Dachventilatoren VSV an Luftführungs Kanäle bestimmt. Sie sind aus verzinktem Stahl hergestellt.

Flange-adapters with sealing rubber used for the connection of roof fans VSV to air ducts. Made of galvanized steel.

Фланцы с резиновым уплотнителем для подсоединения крышных вентиляторов VSV к воздуховодам. Изготовлены из оцинкованной стали.

Wymiary

Type	$\varnothing d$ [mm]	$\varnothing e$ [mm]	$\varnothing D$ [mm]	h [mm]	Ciężar, [mm]
FSV 250	200	230	250	36	0,4
FSV 311	250	285	306	55	0,5
FSV 355-500	400	438	464	75	0,9
FSV 560-630	560	605	639	75	1,4
FSV 710	630	674	708	75	2,0
FSV 800/900	800	872	910	100	2,5

Producent zastrzega sobie prawo wprowadzania zmian bez uprzedzenia